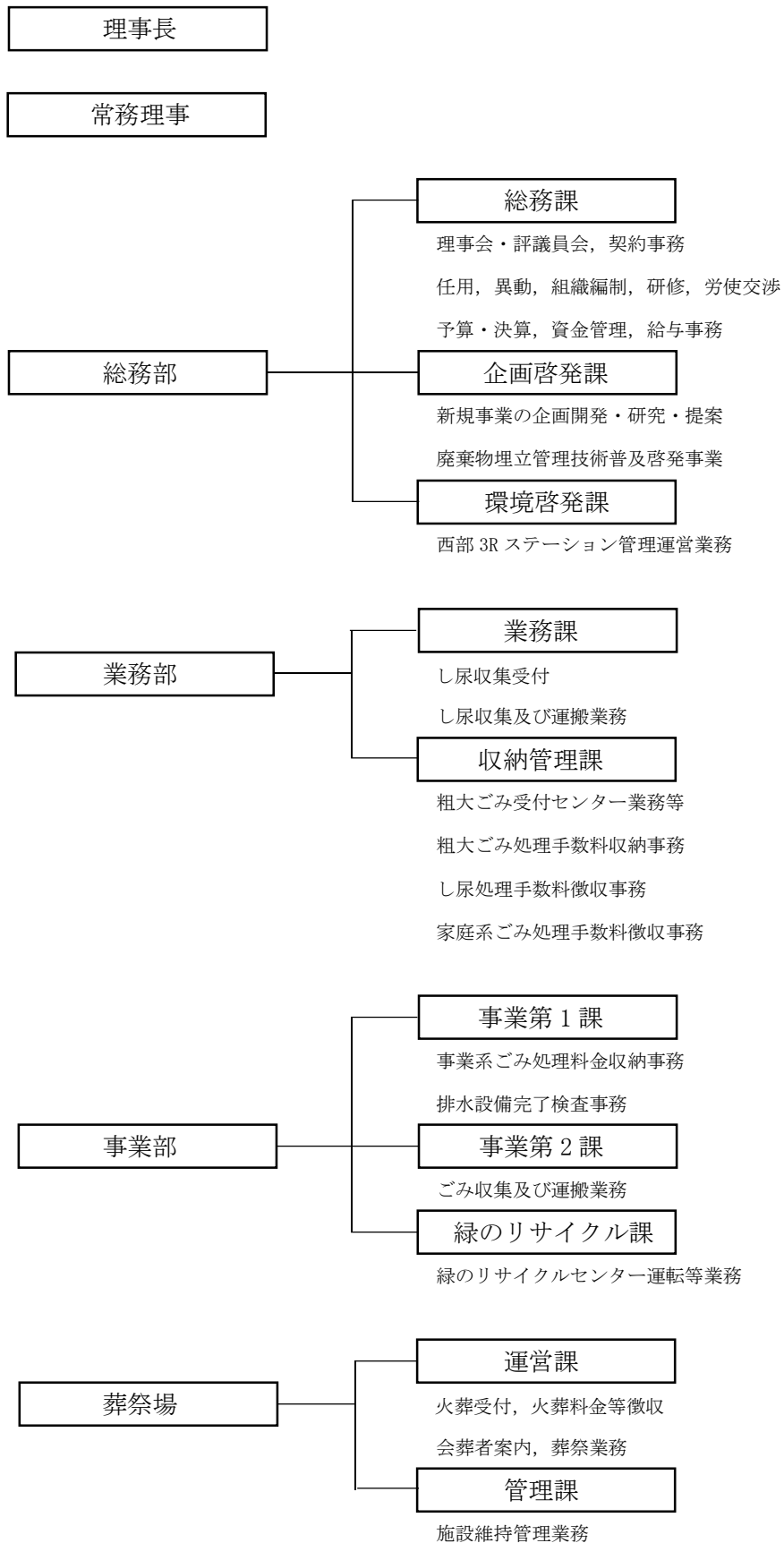


1 組織 (平成 30 年 4 月 1 日現在)



## 2 職員配置

(単位：人)

区分		事務職	技能労務職	課合計	部合計
総務部	総務課	9	0	9	22(2)
	企画啓発課	3(1)	0	3	
	環境啓発課	9	0	9	
業務部	業務課	5	18	23	34
	収納管理課	10	0	10	
事業部	事業第1課	14	2	16	63
	事業第2課	1	35	36	
	緑のリサイクル課	1	9	10	
葬祭場	運営課	6	17	23	28
	管理課	2(2)	2	4	
合計		60	83	143	147(4)

( )内は市派遣職員・市OB嘱託職員で内数