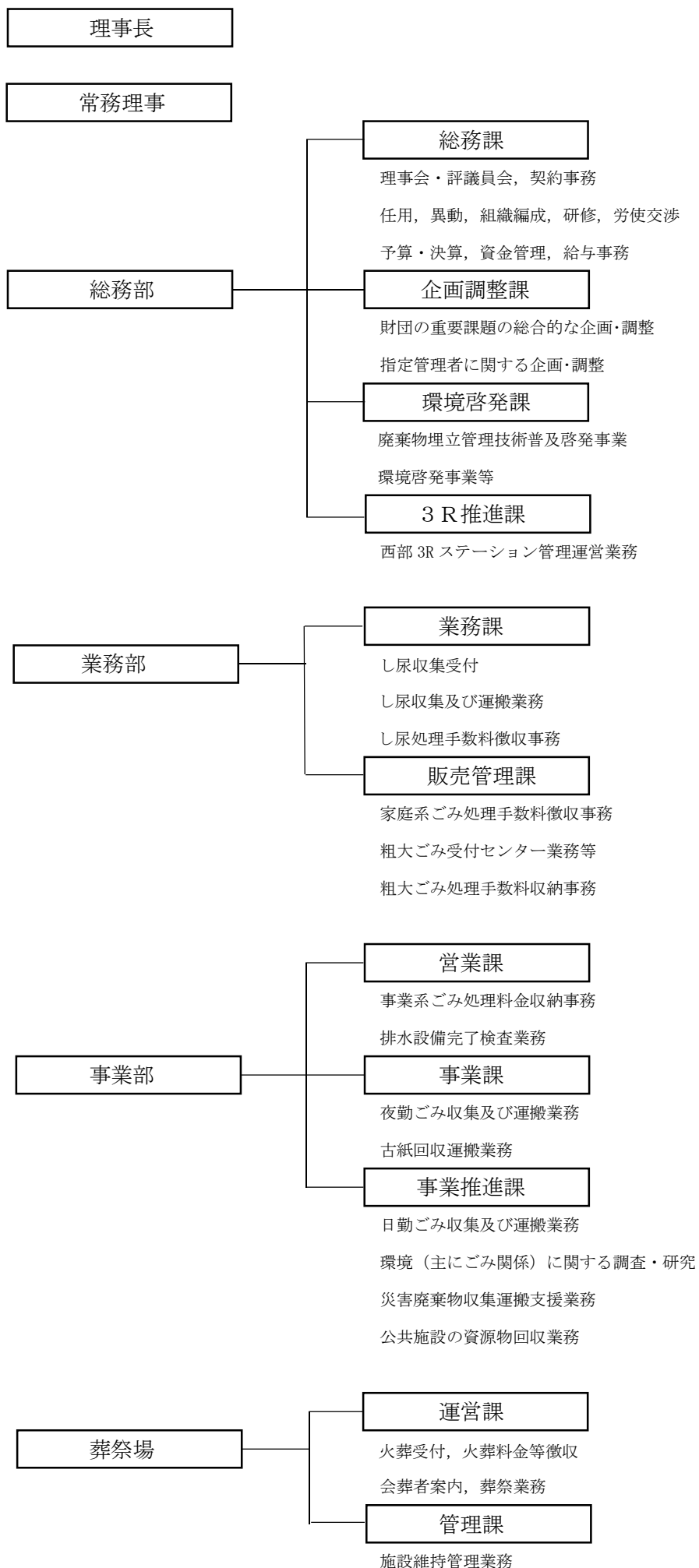


1 組織 (令和3年4月1日現在)



2 職員配置

(単位：人)

区分		事務職	技能労務職	課合計	部合計
総務部	総務課	9	0	9	24(2)
	企画調整課	2 ^{※1}	0	2	
	環境啓発課	3 ^{※2} (1)	0	3(1)	
	3R推進課	9	0	9	
業務部	業務課	9	15	24	31(1)
	販売管理課	6	0	6	
事業部	営業課	13	0	13	59
	事業課	1	29	30	
	事業推進課	4	11	15	
葬祭場	運営課	6	17	23	28(1)
	管理課	1(1)	3	4(1)	
合計		63	75	138	142

()内は市派遣職員・市OB嘱託職員で内数

※1 事業推進課の職員2名が兼任

※2 総務課の職員1名が兼任