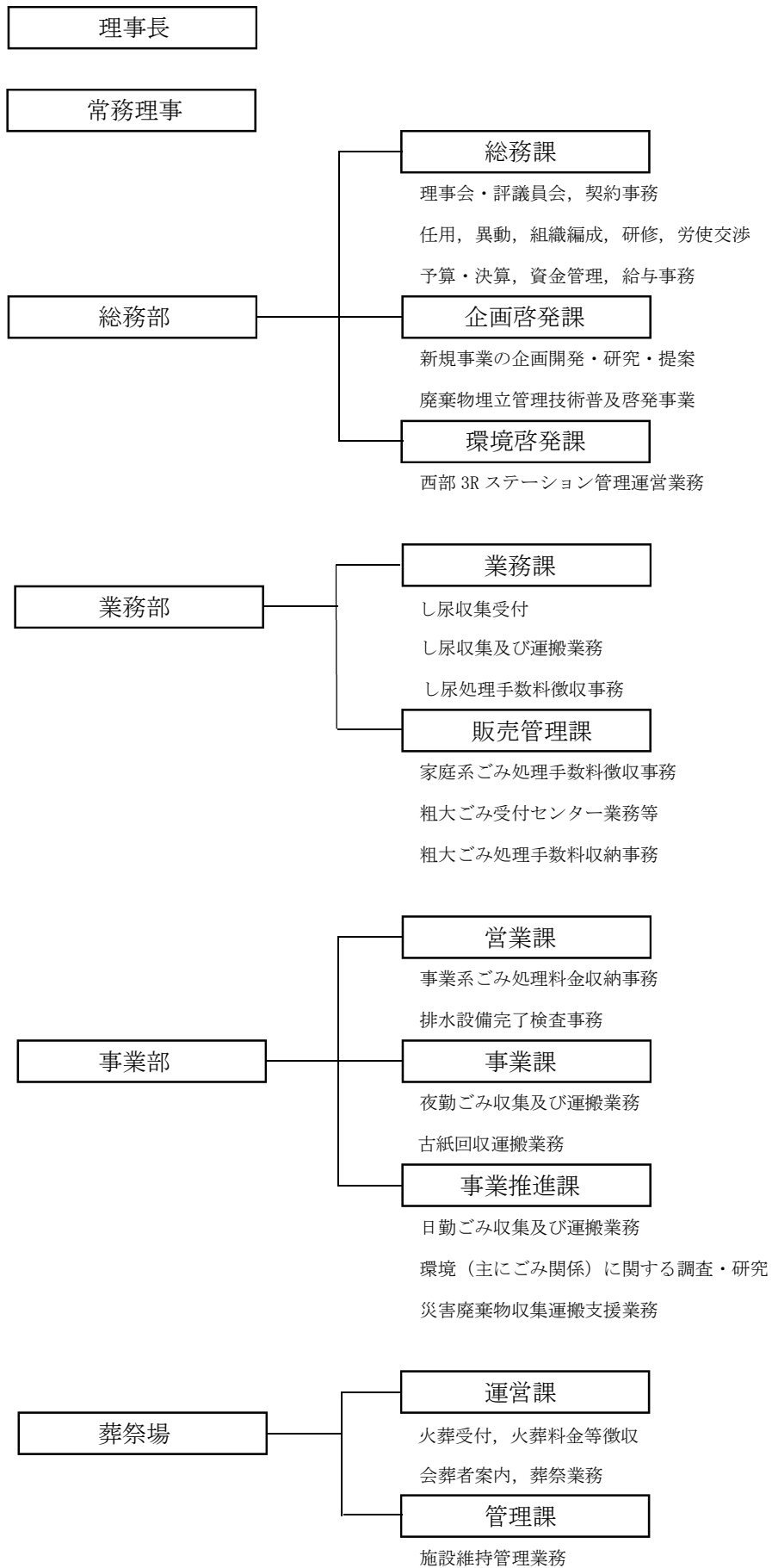


1 組織 (平成 31 年 4 月 1 日現在)



2 職員配置

(単位：人)

区分		事務職	技能労務職	課合計	部合計
総務部	総務課	9	0	9	22(2)
	企画啓発課	3(1)	0	3(1)	
	環境啓発課	9	0	9	
業務部	業務課	9	16	25	32
	販売管理課	6	0	6	
事業部	営業課	13	0	13	56
	事業課	1	29	30	
	事業推進課	3	9	12	
葬祭場	運営課	6	17	23	28(1)
	管理課	1(1)	3	4(1)	
合計		60(2)	74	134(2)	138(3)

()内は市派遣職員・市OB嘱託職員で内数