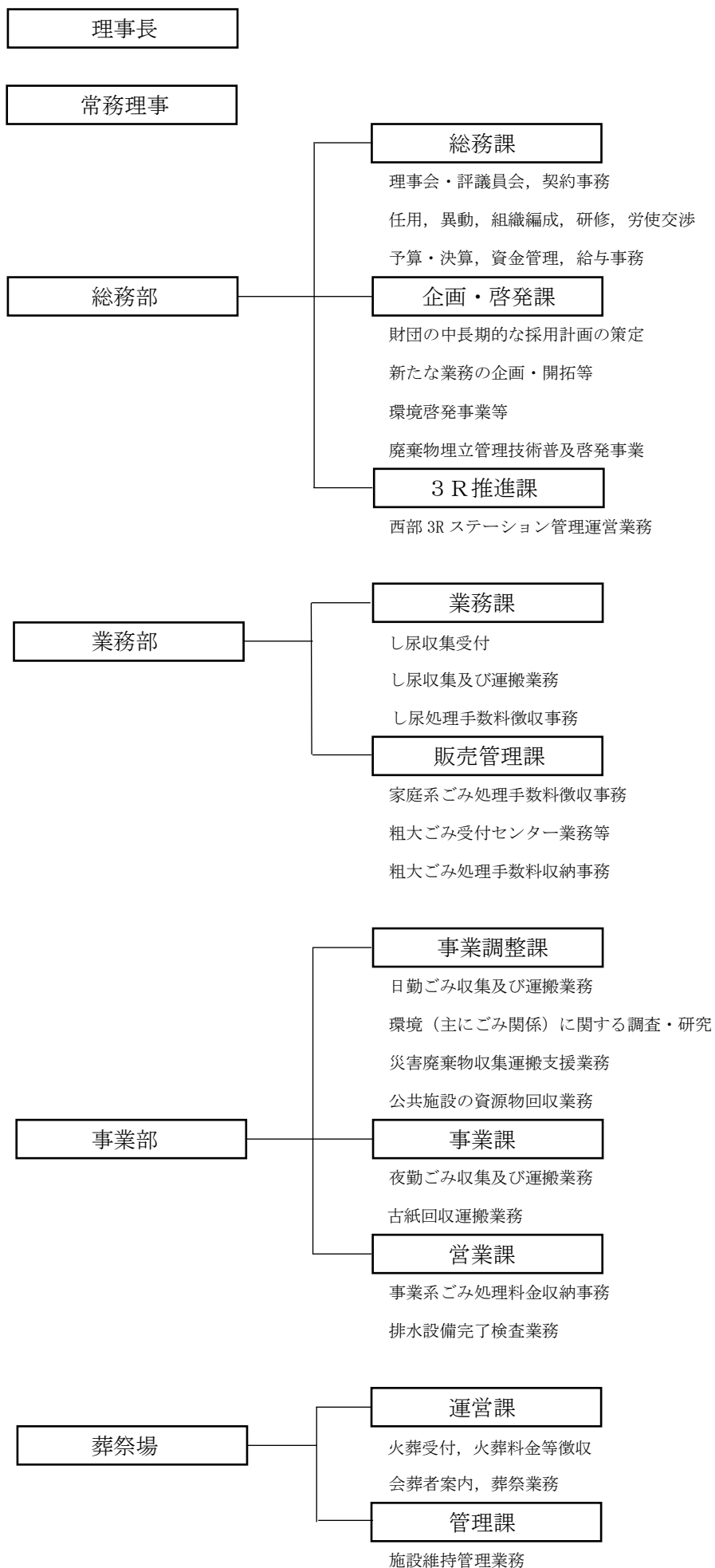


1 組織 (令和4年4月1日現在)



2 職員配置

(単位：人)

区分		事務職	技能労務職	課合計	部合計
総務部	総務課	9	0	9	24(3)
	企画・啓発課	5(2)	0	5(2)	
	3R推進課	9	0	9	
業務部	業務課	9	15	24	31(1)
	販売管理課	6	0	6	
事業部	事業調整課	3	18	21	66
	事業課	1	31	32	
	営業課	6	6	12	
葬祭場	運営課	7	17	24	29
	管理課	1	3	4	
合計		65	77	146	150(4)

()内は市派遣職員・市OB嘱託職員で内数