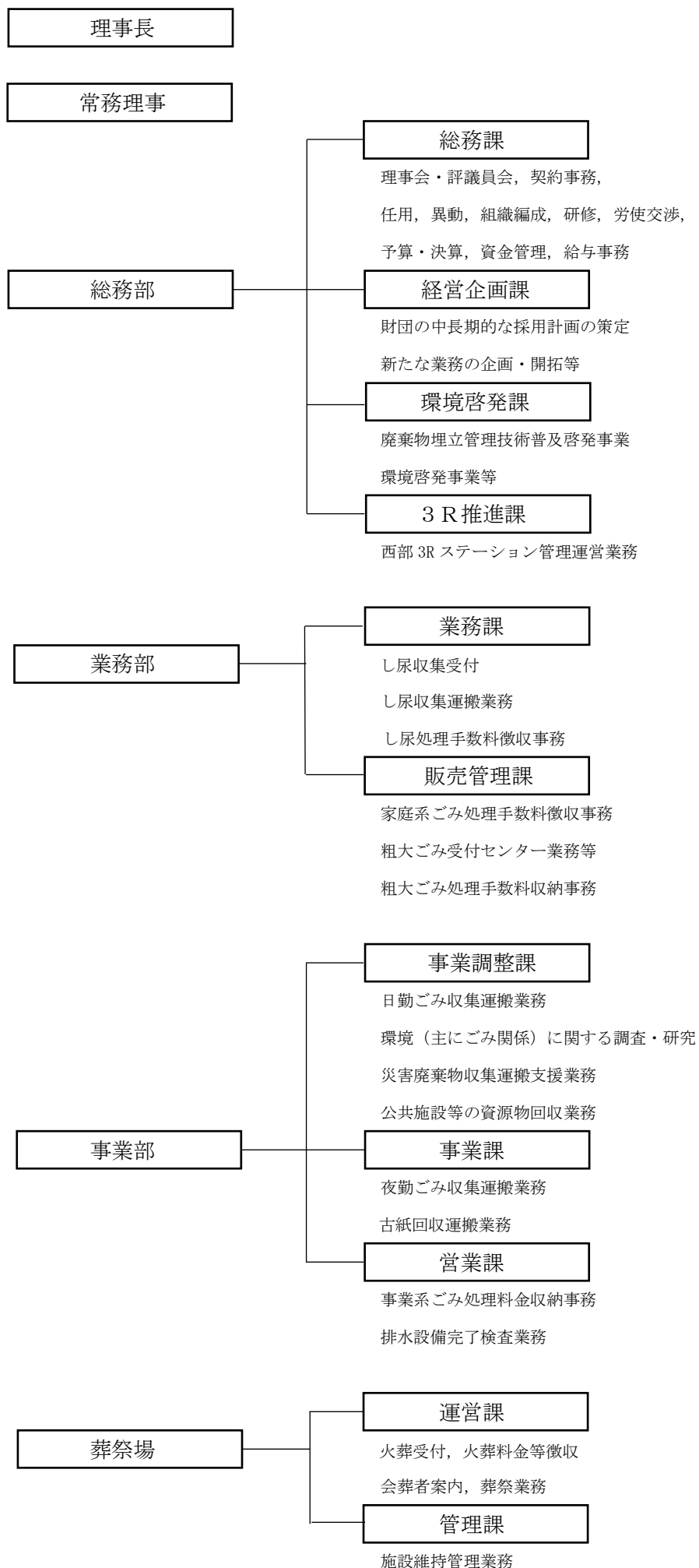


1 組織 (令和5年4月1日現在)



## 2 職員配置

(単位：人)

区分		事務職	技能労務職	課合計	部合計
総務部	総務課	9	0	9	24(3)
	経営企画課	2(1)	0	2(1)	
	環境啓発課	3(1)	0	3(1)	
	3R推進課	9	0	9	
業務部	業務課	10	15	25	32(1)
	販売管理課	6	0	6	
事業部	事業調整課	4	18	22	66
	事業課	1	31	32	
	営業課	11	0	11	
葬祭場	運営課	7	17	24	29(1)
	管理課	1(1)	3	4(1)	
合計		63(3)	84	147(3)	151(5)

( )内は市派遣職員・市OB嘱託職員で内数