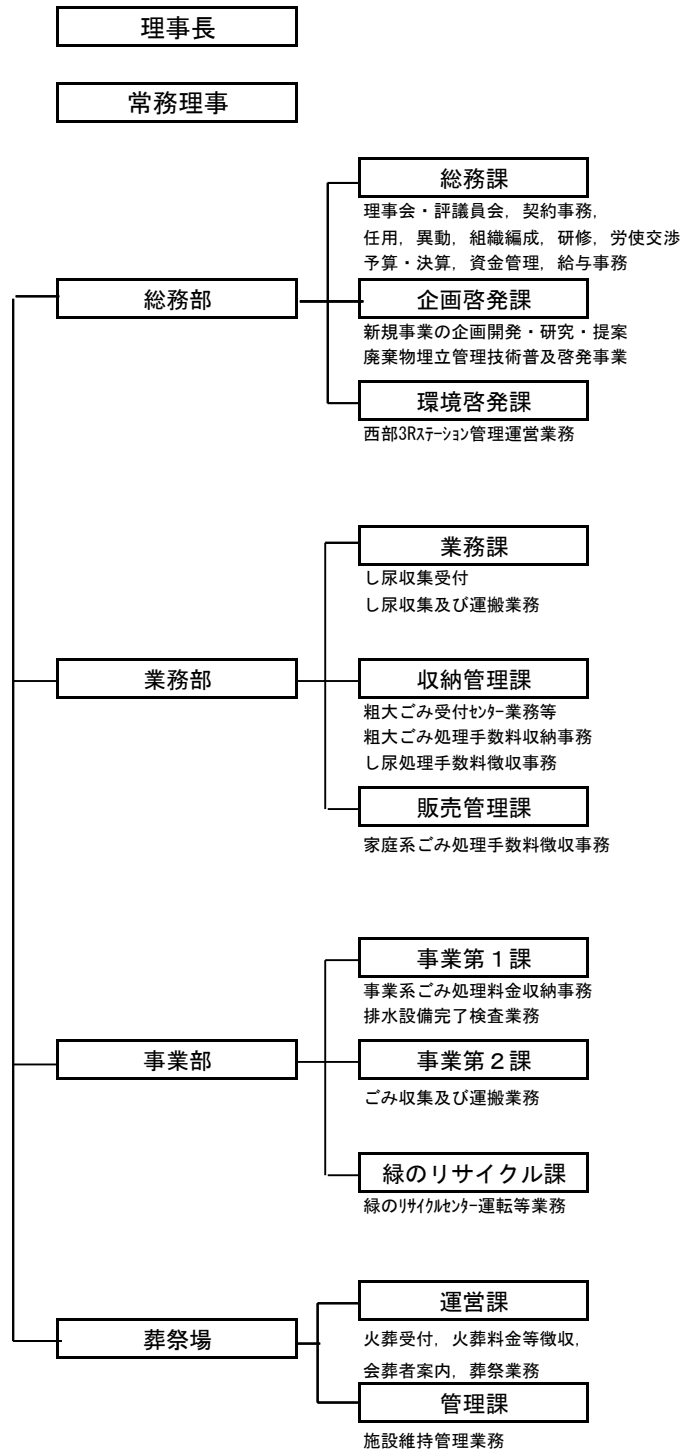


1 組織 (平成27年4月1日現在)



## 2 職員配置 (平成27年4月1日現在)

(単位:人)

区分		事務職	技能労務職	課合計	部合計
総務部	総務課	9	0	9	21(2)
	企画啓発課	2(1)	0	2	
	環境啓発課	9	0	9	
業務部	業務課	5	18	23	34
	収納管理課	6	0	6	
	販売管理課	4	0	4	
事業部	事業第1課	14	0	14	64
	事業第2課	1	35	36	
	緑のリサイクル課	1	12	13	
葬祭場	運営課	6	15	21	25(2)
	管理課	2(2)	1	3	
合計		59	81	140	144(4)

( )内は市派遣職員・市OB嘱託職員で内数